

Mail 9.x の設定確認方法

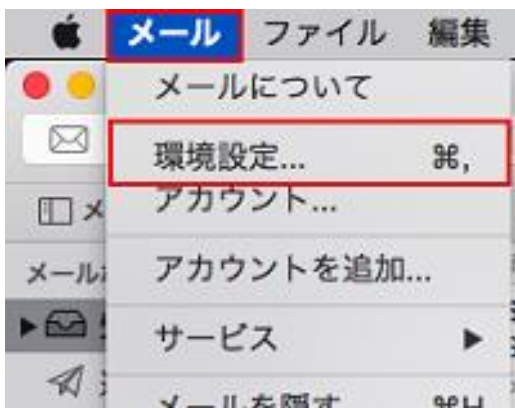
Mail の起動

[Dock]→[メール]をクリックして、Mail を起動します。



2. メールアカウントの選択

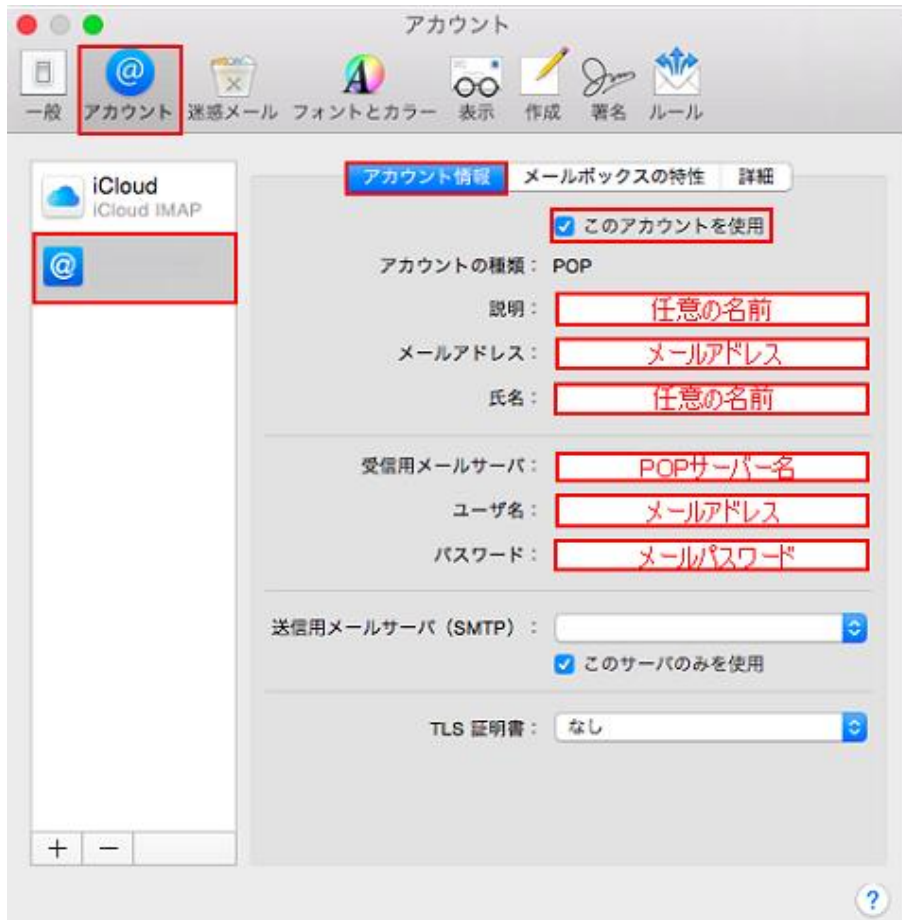
[メール]→[環境設定]の順にクリックします。



2.アカウント情報の確認

画面上部の[アカウント]をクリックし、画面左枠から設定を確認したいアカウントを選択します。

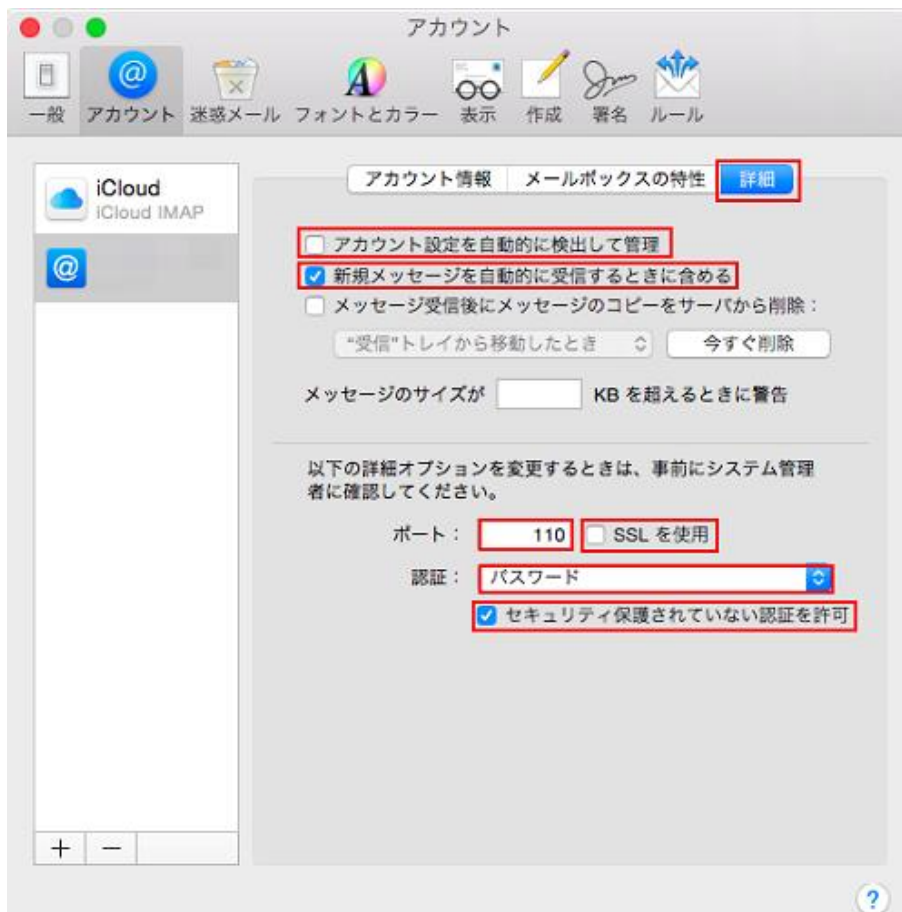
[アカウント情報]をクリックし、各項目を確認します。



| | |
|------------|-----------------------|
| このアカウントを使用 | チェックします。 |
| アカウントの種類 | POP |
| 説明 | 任意の名前を入力します。 |
| メールアドレス | お客様のメールアドレスを入力します。 |
| 氏名 | 任意の名前を入力します。 |
| 受信用メールサーバ | アカウント登録証記載の POP サーバー名 |
| ユーザ名 | お客様のメールアドレスを入力します。 |
| パスワード | メールパスワードを入力します。 |

3.詳細の確認

[詳細]をクリックし、各項目を確認します。

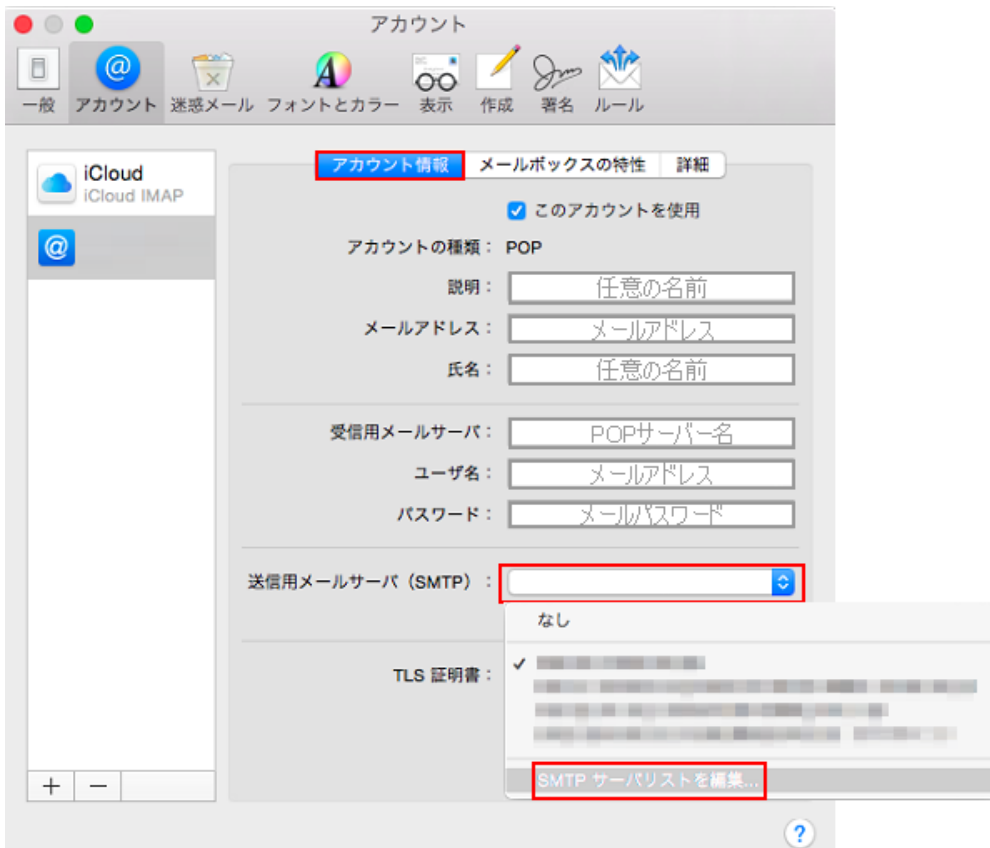


| | |
|------------------------|-----------|
| アカウント設定を自動的に検出して管理 | チェックしません。 |
| 新規メッセージを自動的に受信するときに含める | チェックします。 |
| ポート | 110 |
| SSLを使用 | チェックしません。 |
| 認証 | パスワード |
| セキュリティ保護されていない認証を許可 | チェックします。 |

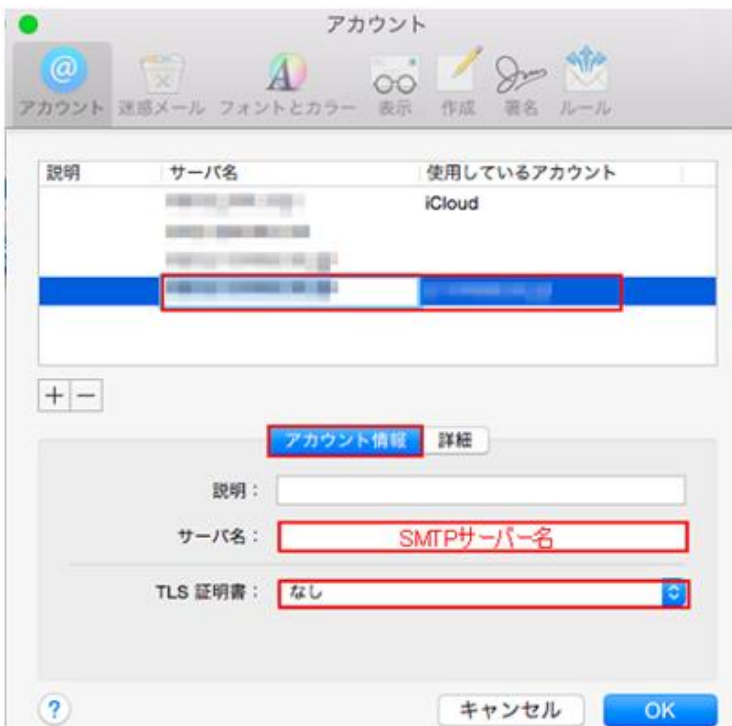
4.SMTP サーバリストの確認

再度、画面上部の[アカウント情報]をクリックします。

[送信用メールサーバ(SMTP)]のプルダウンメニューの[SMTP サーバリストを編集]をクリックします。



画面上部から設定を確認したい送信サーバ名をクリックし、[アカウント情報]をクリックし、各項目を確認します。



| | |
|---------|-------------------------------|
| サーバ名 | アカウント登録証記載の SMTP サーバー名を入力します。 |
| TLS 証明書 | なし |

6.詳細の確認

[詳細]をクリックし、各項目を確認し、[OK]をクリックします。

説明 | サーバ名 | 使用しているアカウント
iCloud

+

アカウント情報 **詳細**

アカウント設定を自動的に検出して管理

ポート: SSL を使用

認証:

セキュリティ保護されていない認証を許可

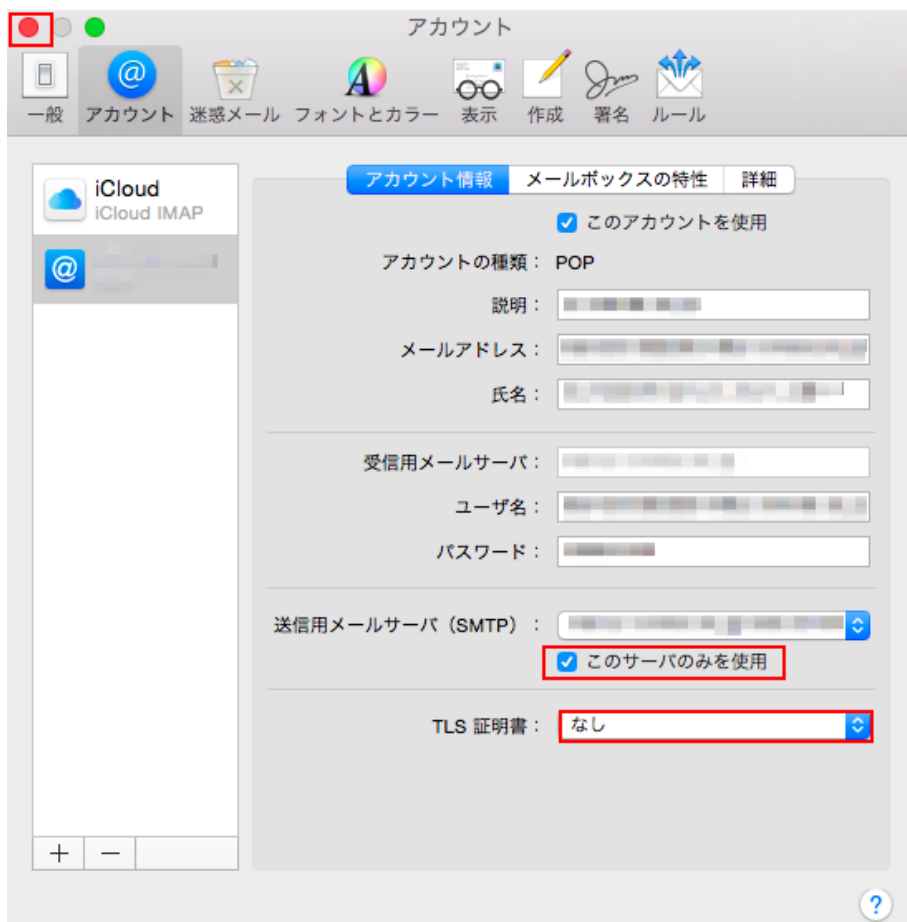
ユーザ名:

パスワード:

? キャンセル **OK**

| | |
|---------------------|--------------------|
| アカウント設定を自動的に検出して管理 | チェックしません。 |
| ポート | 587 |
| SSL を使用 | チェックしません。 |
| 認証 | パスワード |
| セキュリティ保護されていない認証を許可 | チェックします。 |
| ユーザ名 | お客様のメールアドレスを入力します。 |
| パスワード | メールパスワードを入力します。 |

[アカウント情報]の画面に戻りますので、各項目を確認します。



| | |
|------------|----------|
| このサーバのみを使用 | チェックします。 |
| TLS 証明書 | なし |

7. 設定完了

確認が終わりましたら、左上にあるクローズボタンをクリックします。

設定を変更された場合は下記画面が表示されますので、[保存]をクリックします。



以上で設定の確認は終了となります。